

Montering & skötsel

GLAS



TILL DIG SOM MONTERAR

Dessa anvisningar är till hjälp vid montering av bänkskivor av glas. Felaktig hantering kan avsevärt förkorta skivornas livslängd. Om monteringen inte utförts enligt dessa anvisningar, gäller inte garantin. Läs därför igenom anvisningarna noga.

PACKA UPP DIREKT!

Varje skiva kontrolleras noggrant i samband med att den packas. Ange genast på fraktsedeln, före signering, om godset visar tecken på skada. Skriv tydligt: skadat gods! Har det uppstått en transportskada syns det oftast på emballaget. Dock inte alltid. Packa omgående upp skivorna för att kontrollera att de är tillverkade enligt beställning och att de inte har en dold transportskada. En dold transportskada måste anmälas inom den av transportbolaget bestämda tiden, se fraktsedeln. Varorna får inte ha flyttats från ursprunglig leveransadress. Anmäl transportskadan till LG Collection om transport skett med Schenker, annars direkt till transportören.

Om skivorna inte kan monteras samma dag som de levereras, gäller särskilda krav för förvaring. Läs om detta på nästa sida. Täck alltid skivorna med lämpligt skydd före och under monteringen. Tejpa inte på skivans finsida. Det förpackningsmaterial vi använder kan deponeras, komposteras eller förbrännas i godkänd anläggning för industriell förbränning.

LG Collection är ansluten till FTI.

GARANTI

LG Collection lämnar fem års garanti mot material- och tillverkningsfel under förutsättning att dessa anvisningar för hantering, montering, skötsel och underhåll följs.

Om det finns några skador som faller under vår garanti, ska det snarast anmälas till vår återförsäljare. **Anmärkingar på utförande måste göras innan skivan börjar monteras. Monterade bänkskivor be-**

Läs
anvisningarna
noga!



5 års
garanti!

traktas alltid som godkända vid monterings början. Eventuella skador i form av repor, avskavningar eller slagmärken anses då vara monterings-skador, som inte omfattas av vår garanti.

Garantin täcker inte skada som uppkommit genom inträngning av fukt, till exempel vid skarvar på Twinglas-skivor.

Skivor får endast returneras efter överenskommelse och ska emballeras väl. Vid retur räknas kund som varuavsändare och ansvarar därmed för korrekt emballering av returgodset.

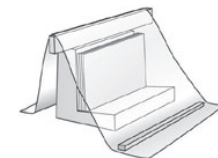
LG Collection ansvarar inte för demontering och montering av ny skiva.

Vid härdning av glasskivor kan det uppkomma värmepunkter i glasytan. Dessa värmepunkter är en naturlig del av härdprocessen och kan inte ligga till grund för reklamation.

FÖRVARING

Lagring (inom- och utomhus)

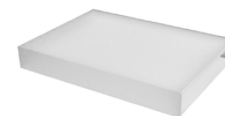
Glas ska alltid lagras stående. Det skall lagras vinkelrätt mot underlaget, som skall vara torrt och mjukt. Glas ska lagras så att inte fukt kan sugas upp mellan glaset och orsaka skada. Vid lagring utomhus skall glas utan undantag skyddas mot solljus, vatten, cementdamm, svetsssprut och sprut från vinkelslip.



MATERIALET

Bänkskivor och stänkpaneler i glas från LG Collection® tillverkas av glas med låg järnhalt vilket ger ett så klart glas som möjligt, utan den för glas karakteristiska gröna färgen. Detta för att få en så bra färgåtergivning som möjligt. Glasets egenskaper gör dock att färgen på prover och bilder kan skilja mot slutgiltigt resultat.

För att glas ska bli härdat hettas det upp till ca 620 grader under tillverkningen och kyls därefter hastigt ner. Denna process gör glaset fyra till fem gånger starkare än ohärdat glas. Härdat glas kallas även för säkerhetsglas. Skulle härdat glas gå sönder faller det isär i småbitar och inte i stora farliga skärvar. Dessutom har våra glasskivor en folie på baksidan som håller samman bitarna vid en eventuell skada. Skivor av glas är generellt tåliga för slag



mot ytan men känsliga för slag mot kanten. Vid härdning av glasskivor kan det uppkomma värmepunkter i glasytan. Dessa värmepunkter är en naturlig del av härdprocessen och kan inte ligga till grund för reklamation.

Glas tål normalt heta kärl upp till 180 grader. Att skära med kniv skall man inte göra direkt mot glasytan. Använd alltid någon form av skärbräda - **skär aldrig direkt på din bänkskiva, oavsett vilket material den är tillverkad av!**

Läs hela
anvisningen
innan du
börjar!

MONTERINGSANVISNING

Dessa anvisningar är till hjälp vid montering av bänkskivor av glas. Felaktig hantering av skivorna kan avsevärt förkorta skivornas livslängd. **Om monteringen inte utförts enligt dessa anvisningar, gäller inte garantin. Läs därför igenom anvisningarna noga.**

Glas som härdats kan inte efterbearbetas. Det är därför nödvändigt att bänkskivan mäts upp mycket noggrant vid beställning. Tänk på hål/urtag för kran, diskho och spis etc. Minsta rekommenderade avstånd mellan urtag och kant är 75 mm.

FÖRE MONTERING

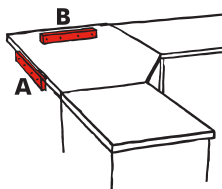
Förbered monteringen genom att kontrollera att alla mått stämmer mot ritning av kök och skiva. Skulle det inte stämma, kontakta återförsäljaren direkt. Monterad skiva anses som godkänd skiva och går inte att reklamera.

Kontrollera att alla skåp står stadigt, i våg och med samma höjd. Montera vid behov stödlister där tillräckligt stöd inte ges av skåpsstommar. (Till exempel i hörn.)

MONTERING AV GLASSKIVA

Kontrollera med vattenpass att underlaget är plant. Underlaget ska vara stadigt så att skivan inte brister.

Vid hörnskivor måste skivans bakkant få stöd vid A och B. Om stöd ej utformas rätt kan skivan brista.



Se till att ytan där glasskivan ska ligga är ren och fri från vassa föremål som skruvskallar, grus eller putsbruk.

Skivorna skall punktlimmas vid stommarna med ett syrafritt silikon och med ett avstånd av 600 mm mellan limpunkterna. Punkterna ska inte vara större än 5 mm i diameter. När skivan är placerad pressas skivan med handkraft över limpunkterna.

Om skivlösningen har skarvar, skjuts skivorna ihop och fukttätas med ett tunt lager syrafritt silikon.

Avvakta ca 24 timmar innan skivorna tas i bruk så att det syrafria silikonet får härda ut.

Var noga med att under och efter monteringen skydda skivorna mot smuts och skador.

MONTERING STÄNKSKYDD

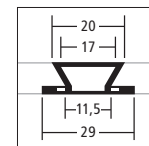
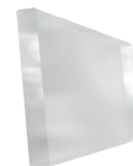
Stänkskydden, som tillverkas av 6 mm härdat glas i samma kvalitet som bänkskivorna, monteras enligt följande alternativ. Säkerställ att väggen där stänkskyddet ska placeras är jämn och fri från vassa utstickande föremål, exempelvis skruvskallar eller gammalt putsbruk mm.

STÄNKSKYDD MED FÖRBEREDDA BORRHÅL FÖR INFÄSTNINGSPUNKTER:

Placera de medlevererade gummibussningarna i de förborrade hålen. Skruva upp stänkpanelen på väggen med den medlevererade skruven alternativt annan skruv om väggens uppbyggnad kräver det. Lämna ca 2 mm spalt mellan bänkskivan och stänkskyddet vilken tätas med Syrafritt Silicon.

STÄNKSKYDD UTAN FÖRBEREDD INFÄSTNING:

Stänkskydd utan förberedd infästning från fabrik monteras av kunden genom att skivan limmas mot vägg med syrafritt Silicon eller med eventuella egna lister. Lämna ca 2 mm spalt mellan bänkskivan och stänkskyddet vilken tätas med Syrafritt Silicon.

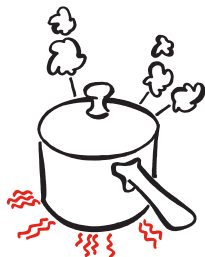


Borring för glas infästning punkter helt i nivå med yta. inkl. fästknapp

SKÖTSEL & UNDERHÅLL

VÄRME

Termiskt härdat glas tål mycket värme, ca 180°C. Men använd alltid underlägg för grytor och stekpannor som tas från spisen eftersom dessa kan ha en temperatur ända upp till 350°C.



FUKT

Vatten skadar inte glasytan på något sätt. Men om vatten får stå kvar kan det tränga in i stommen genom skarvar och kanter.

Garantin täcker inte skada som uppkommit genom inträngning av fukt. Låt därför inte vatten ligga kvar, utan torka så snart som möjligt.

Även ånga kan förstöra skivans trästomme vid Twin glas.



TRÄKANTLISTER (TWIN GLAS)

Är din skiva försedd med snygga kantlister av massivträ, är dessa naturligtvis betydligt känsligare än glasytan. Var speciellt försiktig med eventuella slagmärken där vatten kan tränga in och förstöra lackytan.

Allt trä som används i kombination med vatten måste underhållas för att behålla sin skönhet. Lacka med syrahärdande lack vid behov.

Slipa först ytan med fint sandpapper så att den nya lacken får ordentligt fäste, men akta glaskanten. Stryk på lacken och låt den torka.



RENGÖRING AV GLASBÄNKSIVOR

Den första rengöringen av glas efter byggets avslut skall alltid utföras med rikligt med vatten. Detta för att undvika repor orsakade av damm, sand och betongstänk. Den normala rengöringen görs lättast med en trasa, borste eller gummiskrapa. Tvätta med varmt vatten, tillsatt en tesked såpa eller motsvarande per liter vatten.

Skivor av klarglas ska rengöras med mildt rengöringsmedel och trasa eller gummiskrapa. Metallskrapor skall inte användas till rengöring av härdat glas då de kan ge upphov till repor.

RENGÖRING AV TERMISKT HÄRDAT GLAS

Rengöring av termiskt härdat glas kräver speciell omsorg. Glasytan kan i motsats till vanligt floatglas och som en konsekvens av härdningsprocessen ha så kallade "pick-up" i ytan. Dessa består av små glaspartiklar som efter uppvärmningen blir en del av glasytan. För att rengöra en sådan yta ska man använda en metod som inte "hugger" loss partiklarna från ytan och därigenom orsakar repning. Det är känt att stålskrapor hugger loss partiklarna från glasytan. Verktyg som är mjukare till exempel gummiskrapor och tygtrasor ska därför användas.



STÅLSKRAPOR SKA ALDRIG ANVÄNDAS PÅ NÅGON TYP AV GLAS

Man ska inte använda rengöringsmedel som innehåller fluorväte eller fosforsyror eftersom dessa verkar korrosivt på glas. Man ska heller inte göra rent glas i direkt solljus. Slipande rengöringsmedel, pulverbaserade rengöringsmedel, skurpulver eller andra starka material ska aldrig användas för att göra rent fönster eller andra glasprodukter. En del tejper eller lim kan fläcka eller skada glasytor. Undvik att använda sådana material såvida de inte går lätt att avlägsna.



MÅLARFÄRG PÅ GLAS

För att få bort enstaka färgfläckar på glas använder man normalt rakblad. Rakblad kan orsaka repor i vanligt floatglas (som nämnts ovan ska de aldrig användas på härdat glas). Därför bör man istället använda lösningsmedel eller borttagningsmedel för graffiti för att försäkra sig om att inte skada glaset. Ifall ett rakblad ska användas kan risken för skador reduceras genom att se till att bladet är skarpt och fritt från skador och att bladets vinkel mot glaset inte överstiger 30°.



LG Collection AB • Box 204, 571 23 Nässjö • Tel 0380-55 50 00
Fax 0380-196 17 • info@lgcoll.se • www.lgcoll.se